

第42回「整備需要等の動向調査」結果の概要

1. 今回の調査は平成29年1月時点の調査(平成28年7月～12月の6ヶ月間)であり、次の点に注目する必要がある。
 - ・実質GDP成長率(1次速報値)は、対前期比7～9月期+0.3%、10～12月期+0.2%。
(名目GDP成長率は、対前期比7～9月期+0.2%、10～12月期+0.3%)
 - ・7月～12月の家計消費支出(家計調査・総世帯、2四半期の合計)は、対前年同期比▲1.5%。
自動車維持費は▲4.3%で、その主な内訳はガソリン▲12.4%、自動車等部品・関連用品▲0.3%、自動車整備費+13.3%。
 - ・景気動向指数(CI一致指数)の基調判断は、「足踏み」(7月～9月)→「改善」(10月～12月)。
2. 今期(平成28年7月～12月)の総整備売上高DI、総在庫台数DIは共に、前期に対し上昇。
 - ・業態別では、両DI共に専門認証は低下、専門指定とディーラーが大幅に上昇。
 - ・景気は緩やかな回復基調(GDPはプラス、景気の基調判断も期後半は改善)にあり、今期の家計支出による自動車整備費も増加していることから、法定需要(車検、定期点検)に加え、これまで先送り(又は中止)していた緊急度の低い臨時整備・一般整備の増加や、消耗品の交換、カー用品の取付けなどが増加したためと推測される。
 - ・特に専門指定とディーラーの両DIが大幅に上昇していることを考慮すると、前期の継続検査台数の減少問題(いわゆる「2014年問題」の対象車が2回目、3回目の車検を迎え、在庫台数が減少する問題)が解消し、今期は継続検査台数の増加と共に車検整備売上高が増加していることが考えられる。
3. 来期(平成29年1月～6月)の業績予想では、総整備売上高DI、総在庫台数DIは共に、前期に対し上昇。
 - ・業態別でも、両DI共に全業態で上昇。
 - ・景気は緩やかな回復基調にあり、整備業界としても個人消費の回復に期待感を持っていることが窺える。
 - ・来期は更に、整備需要のベースとなる継続検査台数の増加(5年前、7年前のエコカー補助金による販売台数増加に伴う)が見込めるため、両DI共に全業態で上昇したと推測される。
[エコカー補助金:①平成21年4月～平成22年9月、②平成23年12月～平成24年9月]
4. 整備業界全体の景況感DIは上昇。
 - ・今期は3期ぶりに上昇。業態別でも全業態で上昇(特にディーラーは大幅に上昇)しており、今期の総整備売上高DIがそのまま反映された結果と考えられる。
 - ・ただし、景況感DIは大幅なマイナスで推移しており、過半数以上の事業者は業界の景気は悪いと感じている。

以上

第42回「整備需要等の動向調査」集計結果について

平成29年2月
日 整 連

I. 調査目的

本調査は、自動車整備事業場における整備需要等の動向について、直近の6ヶ月間における業績及び向こう6ヶ月間の業績予想を把握することにより、自動車整備業界の発展に資するために平成8年7月から半年毎に実施しているものである。

II. 調査時期及び調査地区

- ・ 調査時期 : 平成29年1月
- ・ 調査地区 : 全国

III. 調査対象及び回収数

- ・ 調査対象 : 専門の認証 (回収数 229)
 - ・ 専門の指定 (回収数 389)
 - ・ デイラーの指定 (回収数 317)
- 回 収 合 計 935

IV. 集計結果の概要

1. 平成28年7月～12月期の実績

(1) 総整備売上高

今期（平成28年7月～12月）の総整備売上高DIは-3.2で、前期（平成28年1月～6月、-21.9）に比べて18.7ポイント上昇した。

これを業態別にみると、專業認証は2.0ポイント低下したが、專業指定が20.7ポイント、ディーラーが30.0ポイント上昇した。

(注) DI = プラス成長と回答した事業者の割合 - マイナス成長と回答した事業者の割合

(2) 総入庫台数

今期（平成28年7月～12月）の総入庫台数DIは-6.2で、前期（平成28年1月～6月、-15.7）に比べて9.5ポイント上昇した。

これを業態別にみると、專業認証は1.4ポイント低下したが、專業指定が13.3ポイント、ディーラーが11.5ポイント上昇した。

2. 平成29年1月～6月期の予想

(1) 総整備売上高

来期（平成29年1月～6月）の予想総整備売上高DIは-7.1で、前期（平成28年7月～12月、-23.7）に比べて16.6ポイント上昇した。

これを業態別で見ると、専業認証が11.4ポイント、専業指定が22.3ポイント、ディーラーが12.7ポイント上昇した。

(2) 総在庫台数

来期（平成29年1月～6月）の予想総在庫台数DIは-6.8で、前期（平成28年7月～12月、-22.1）に比べて15.3ポイント上昇した。

これを業態別で見ると、専業認証が13.9ポイント、専業指定が21.1ポイント、ディーラーが7.8ポイント上昇した。

3. 整備業界全体の現在の景況感

今回調査（平成29年1月）の整備業界全体の景況感DIは-50.5で、前回調査時（平成28年7月、-60.7）に比べて10.2ポイント上昇した。ただし、「やや悪い」、「かなり悪い」と回答した事業者は58.9%を占めており、過半数以上の事業者が景況は悪いと感じている。

(注) DI = (かなり良い+やや良い) と回答した事業者の割合

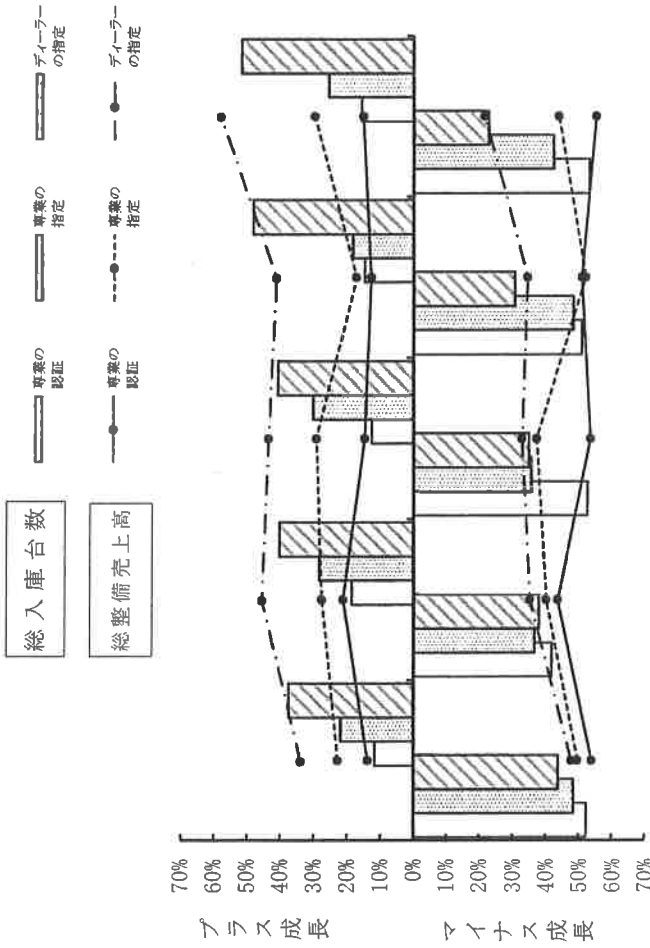
— (かなり悪い+やや悪い) と回答した事業者の割合

V. 調査結果の推移 (第38回～第42回調査結果)

単位：%

調査項目	専業の認識			専業の指定			ディーラーの指定			合計				
	27年1月	27年7月	28年1月	28年7月	29年1月	29年7月	28年1月	28年7月	29年1月	27年1月	27年7月	28年1月	28年7月	29年1月
1. 直近半年間の実績 (前年同期比)														
(1) 総整備売上高														
① プラス成長	13.8	21.2	14.8	12.8	15.3	22.8	27.7	29.3	17.3	29.8	33.9	45.7	43.7	41.4
② マイナス成長	54.0	43.6	53.6	51.0	55.5	49.7	40.1	37.2	52.2	44.0	47.8	35.1	32.7	34.5
③ 変化なし	31.8	34.3	31.6	36.2	28.8	26.9	32.0	33.5	29.7	25.7	17.4	18.9	23.6	20.2
④ 不明	0.4	0.8	0.0	0.0	0.4	0.5	0.3	0.0	0.8	0.5	0.9	0.3	0.0	0.3
(2) 総在庫台数														
① プラス成長	11.7	18.6	12.7	14.8	15.7	22.0	28.4	30.3	18.4	25.7	37.6	40.4	40.9	48.5
② マイナス成長	52.3	41.9	52.7	51.0	53.3	48.4	36.5	35.6	48.4	42.4	43.8	37.9	34.9	30.6
③ 変化なし	32.2	36.4	33.3	32.9	29.7	26.9	32.7	32.7	30.3	30.3	17.7	21.1	23.0	20.2
④ 不明	3.8	3.0	1.3	1.2	1.3	2.7	2.3	1.3	3.0	1.5	0.9	0.6	1.3	0.7
2. 今後半年間の業績予想 (前年同期比)														
(1) 総整備売上高														
① プラス成長	13.0	13.1	10.5	10.3	12.7	18.0	20.3	16.8	15.1	20.8	36.0	32.6	21.7	39.4
② マイナス成長	53.6	47.9	52.3	53.1	44.1	42.2	42.4	37.5	54.9	38.3	36.3	37.3	43.7	28.7
③ 変化なし	33.1	39.0	37.1	36.6	43.2	39.0	36.8	45.7	30.0	40.6	27.6	30.1	34.0	31.6
④ 不明	0.4	0.0	0.0	0.0	0.0	0.8	0.5	0.0	0.0	0.3	0.0	0.0	0.6	0.3
(2) 総在庫台数														
① プラス成長	13.0	13.1	9.7	9.9	14.0	19.1	20.3	18.9	14.6	20.8	36.3	31.1	20.4	43.6
② マイナス成長	52.3	47.0	52.3	54.3	44.5	42.7	41.4	38.3	52.7	37.8	32.0	36.6	44.0	28.7
③ 変化なし	33.9	39.8	38.0	35.8	41.5	37.9	38.1	42.6	31.9	41.4	31.7	32.3	34.6	27.4
④ 不明	0.8	0.0	0.0	0.0	0.0	0.3	0.3	0.3	0.8	0.0	0.0	0.0	0.9	0.3
3. 整備業界全体の現在の景況感														
① かなり良い	0.0	0.0	0.0	0.4	0.0	0.5	0.0	0.8	0.0	0.3	0.3	0.0	0.6	1.0
② やや良い	5.0	6.4	4.6	6.6	2.2	6.2	7.6	4.3	3.8	5.7	9.0	12.1	8.2	8.5
③ どちらでもない	21.8	24.2	19.0	19.8	29.7	23.1	30.5	31.6	23.8	26.7	33.9	38.8	38.7	33.6
④ やや悪い	47.3	53.0	54.4	49.4	51.1	51.3	46.4	47.9	54.3	50.4	43.5	40.4	41.8	48.9
⑤ かなり悪い	25.5	15.7	21.9	23.5	16.2	18.5	14.7	15.2	17.8	17.0	13.4	8.7	10.4	7.8
⑥ 不明	0.4	0.8	0.0	0.4	0.9	0.3	0.8	0.3	0.3	0.0	0.0	0.0	0.3	0.3

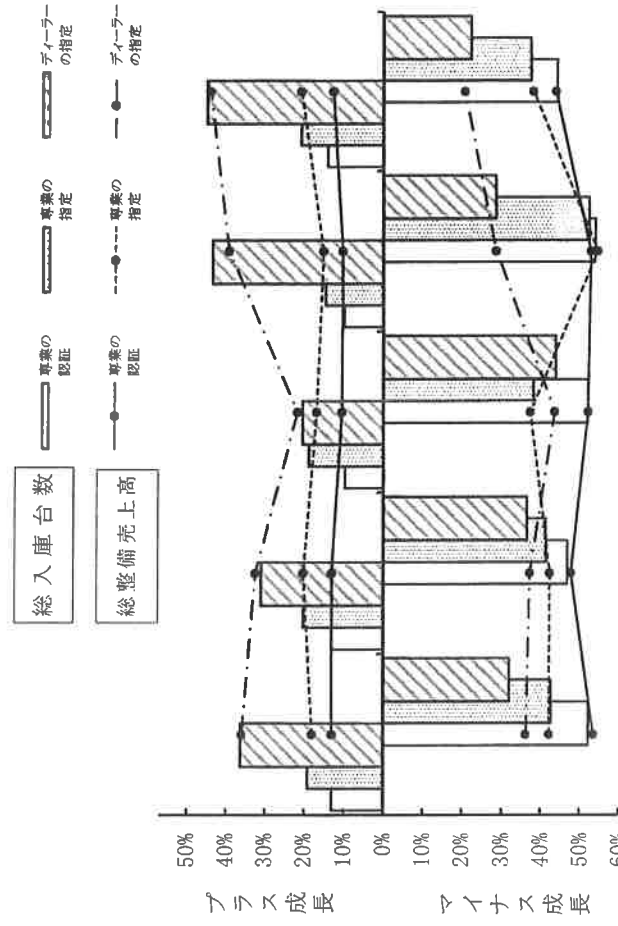
直近半年間の実績(前年同期比) (プラス成長又はマイナス成長と回答した者の割合)



平成27年1月 平成27年7月 平成28年1月 平成28年7月 平成29年1月

業態	調査時期					
	平成27年1月	平成27年7月	平成28年1月	平成28年7月	平成29年1月	
専業の認証	総整備売上高	13.8%	21.2%	14.8%	12.8%	15.3%
	総在庫台数	54.0%	43.6%	53.6%	51.0%	55.5%
専業の指定	総整備売上高	11.7%	18.6%	12.7%	14.8%	15.7%
	総在庫台数	52.3%	41.9%	52.7%	51.0%	53.3%
ディーラーの指定	総整備売上高	22.8%	27.7%	29.3%	17.3%	29.8%
	総在庫台数	49.7%	40.1%	37.2%	52.2%	44.0%
ディーラーの指定	総整備売上高	22.0%	28.4%	30.3%	18.4%	25.7%
	総在庫台数	48.4%	36.5%	35.6%	48.4%	42.4%
ディーラーの指定	総整備売上高	33.9%	45.7%	43.7%	41.4%	58.4%
	総在庫台数	47.8%	35.1%	32.7%	34.5%	21.5%
ディーラーの指定	総整備売上高	37.6%	40.4%	40.9%	48.5%	52.1%
	総在庫台数	43.8%	37.9%	34.9%	30.6%	22.7%

今後半年間の業績予想(前年同期比) (プラス成長又はマイナス成長と回答した者の割合)



平成27年1月 平成27年7月 平成28年1月 平成28年7月 平成29年1月

業態	調査時期					
	平成27年1月	平成27年7月	平成28年1月	平成28年7月	平成29年1月	
専業の認証	総整備売上高	13.0%	13.1%	10.5%	10.3%	12.7%
	総在庫台数	53.6%	47.9%	52.3%	53.1%	44.1%
専業の指定	総整備売上高	13.0%	13.1%	9.7%	9.9%	14.0%
	総在庫台数	52.3%	47.0%	52.3%	54.3%	44.5%
ディーラーの指定	総整備売上高	18.0%	20.3%	16.8%	15.1%	20.8%
	総在庫台数	42.2%	42.4%	37.5%	54.9%	38.3%
ディーラーの指定	総整備売上高	19.1%	20.3%	18.9%	14.6%	20.8%
	総在庫台数	42.7%	41.4%	38.3%	52.7%	37.8%
ディーラーの指定	総整備売上高	36.0%	32.6%	21.7%	39.4%	44.2%
	総在庫台数	36.3%	37.3%	43.7%	28.7%	20.8%
ディーラーの指定	総整備売上高	36.3%	31.1%	20.4%	43.6%	45.1%
	総在庫台数	32.0%	36.6%	44.0%	28.7%	22.4%

